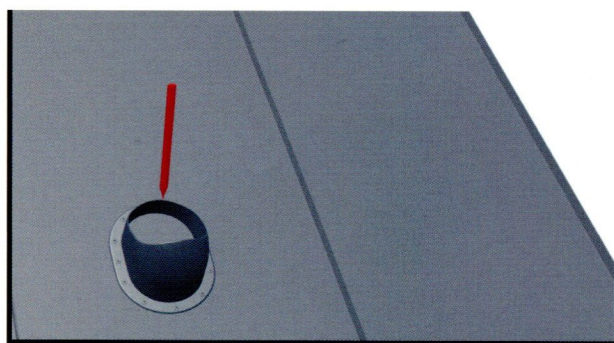


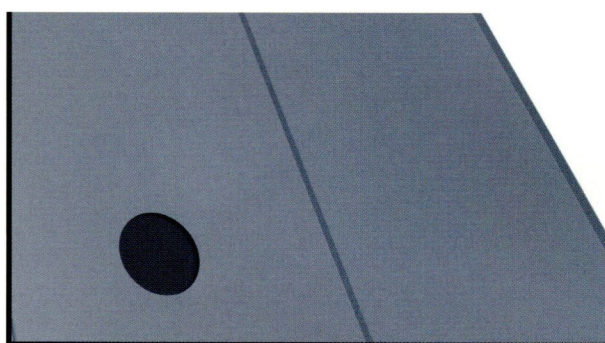
# NÁVOD NA MONTÁŽ KOMÍNKU PRE KRYTINY Z PLOCHÉHO PLECHU

## NÁVOD K MONTÁŽI KOMÍNKU NA KRYTINY Z PLOCHÉHO PLECHU



Obkresliť otvor (vo vnútri podstavca). Vyrezať a vyčistiť otvor.

Obkreslit otvor (uvnitř základny).



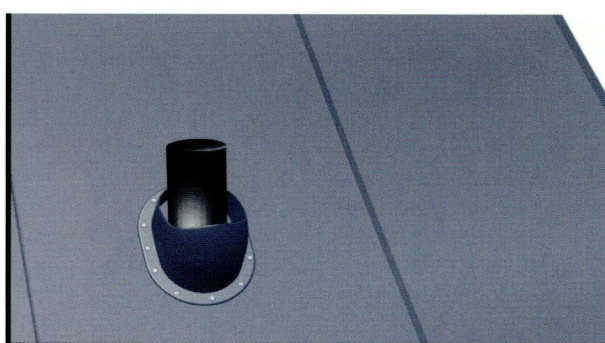
Vyrezať a vyčistiť otvor.

Vyříznout a vyčistiť otvor.



Odtrhnúť ochrannú pásku butyl na podstavci, potom upevniť komínok.

Odtrhnout ochrannou pásku butyl na základně a pak připevniť komínek.



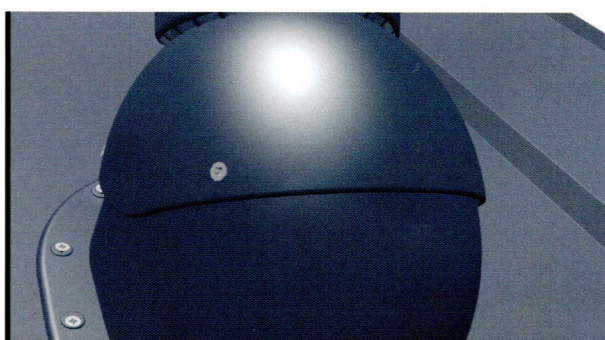
Nainštalovať vetracie potrubie.

Nainstalovat větrací trubku.



Vyrovnať komínok pomocou kruhovej libely.

Vyrovnat komínek pomocí vodováhy.



Upevnite komínok farmárskymi skrutkami.

Připevniť komínek farmářskými šrouby.