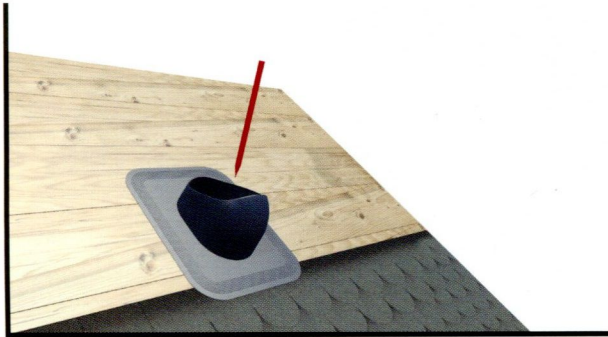


## NÁVOD NA MONTÁŽ KOMÍNKA PRE KRYTINY ZO ŠINDLE A LEPENKY

### NÁVOD K MONTÁŽI KOMÍNKU NA KRYTINY ZE ŠINDELE/ LEPENKY



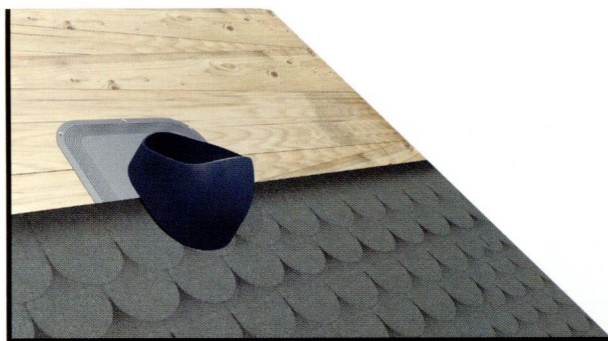
Obkresliť otvor (vo vnútri podstavca). Vyrezať a vyčistiť otvor.

Obkreslit otvor (uvnitř základny). Vyříznout a vyčistit otvor.



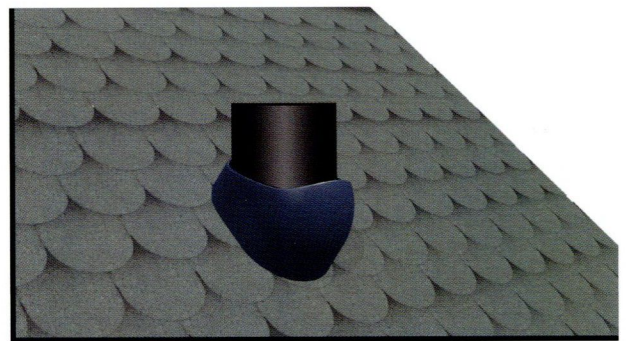
Upevniť komínok.

Přípevnit komínek.



Pokryť strechu šindľou.

Pokryt' střechu šindelem.



Nainštalovať vetracie potrubie.

Nainstalovat větrací trubku.



Vyrovnáť komínok a upevniť skrutkami.

Vyrovnat komínek a připevnit šrouby.